

Werte schaffen; Werte erhalten!



DOMUS NETWORK

Baumanagement und Planungs GmbH

Machen Sie uns für Ihre Zukunft verantwortlich!



Kompetenzzentrum Bauen

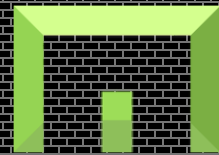
Energie-
berater

Statiker

Architekt

Fenster
Innenausbau

Dach



DOMUS NETWORK

BAUMANAGEMENT & PLANUNGS GMBH

Heizung
Sanitär

Contracting

Elektro

Makler

Extern/intern

NEUBAU/RENOVIERUNGSARBEITEN

EFFIZIENZHAUS 40; 40 EE; 40 PLUS

BARRIEREFREIES WOHNEN

Rohbau

Kompetenzzentrum Bauen

Energie-
berater

Statiker

Rohbau

Außen dicht, mit oder
ohne Licht

Dach

Fenster

Elektro

Architekt

Heizung
Sanitär
Contracting

Makler
Extern/intern


DOMUS NETWORK

BAUMANAGEMENT & PLANUNGS GMBH

NEUBAU/RENOVIERUNGSARBEITEN

EFFIZIENZHAUS 40; 40 EE; 40 PLUS
BARRIEREFREIES WOHNEN

Musterhafte Darstellung zur Förderung für

 Selbst genutztes Wohneigentum
Normalprogramm (Neubau/Ausbau/Umbau/Erweiterung unter wesentlichem Bauaufwand)
„Für Familien mit Kindern“
und eines

 Effizienzhauses 40 EE (Musterhaus)



Muster
haus

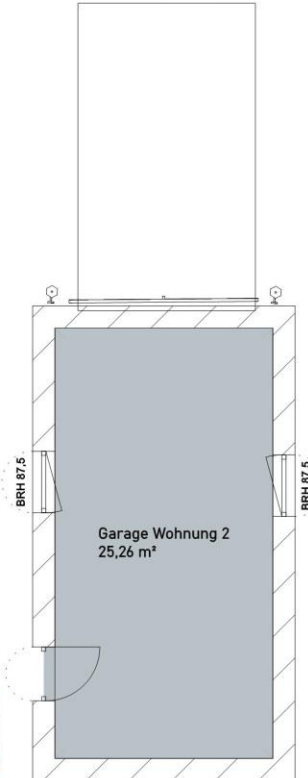
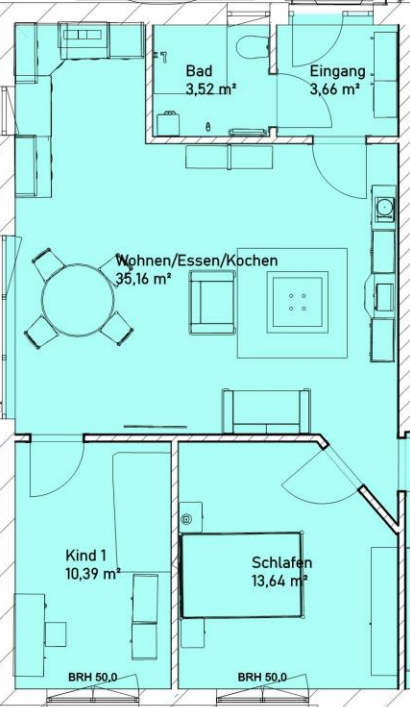
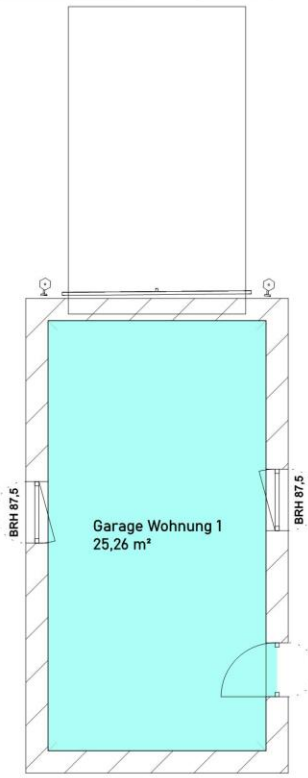






Wohnfläche Whg 1= 77,34 qm
Anteil Terrasse = 14,36 qm

Wohnfläche vermietete Wohnung = 58,34 qm
Keine Terrasse



Ausgangssituation

- Personengruppen
- Bedingungen
- Musterrechnung

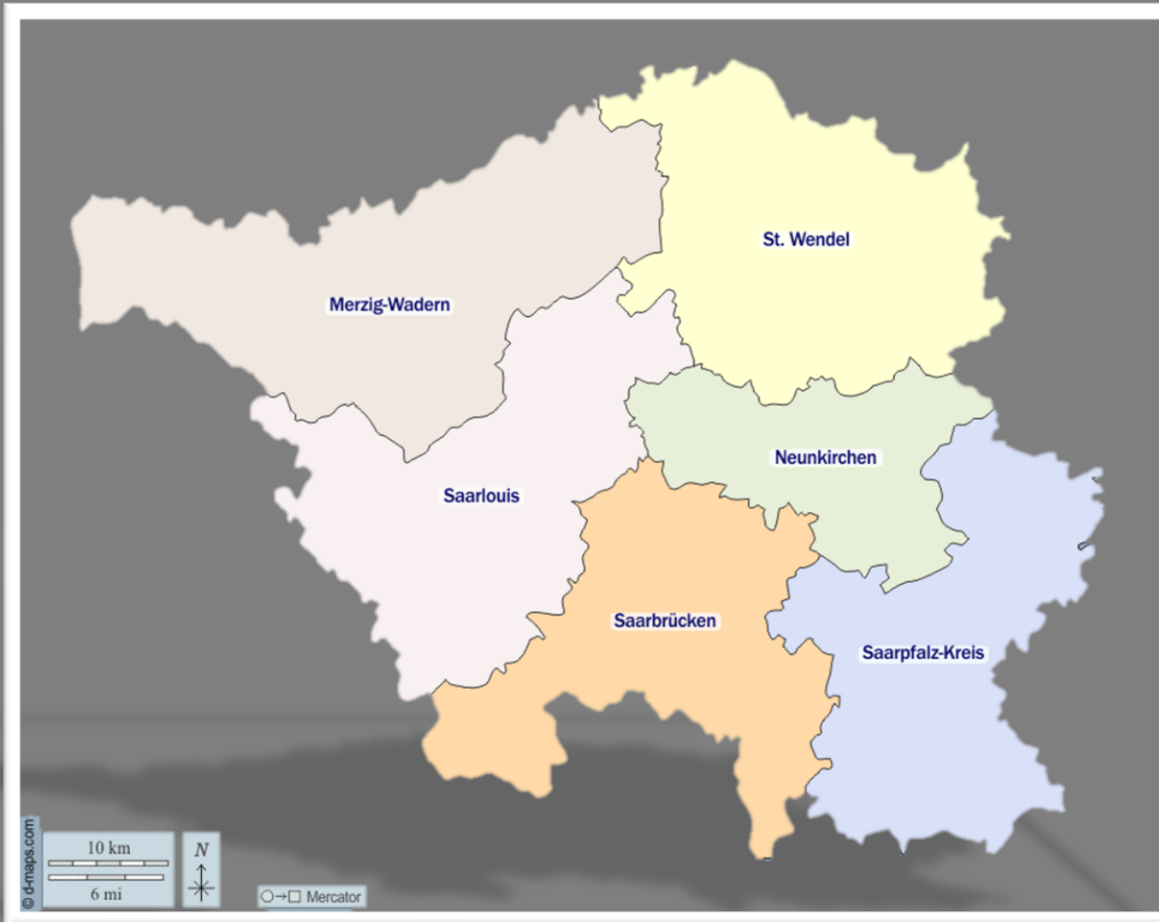
Ausgangssituation

- Effizienzhaus 40 EE
- Wohneinheit Def.
- Musterrechnung

Ergebniszusammenfassung

Gebietskulisse

Gebiete mit erhöhtem Wohnungsbedarf →



Anlage zu den Zielgebieten der Förderung

Stadtverband Saarbrücken

Landeshauptstadt Saarbrücken

Alt-Saarbrücken, St. Johann, St. Arnual, Malstatt-Rußhütte, Eschberg, Burbach, Altenkessel, Gersweiler, Klarenthal, Bischmisheim, Brebach-Fechingen, Bübingen, Ensheim, Eschringen, Güdingen, Schafbrücke, Dudweiler, Jägersfreude, Scheidt

Stadt Friedrichsthal

Friedrichsthal

Gemeinde Großbesseln

Großbesseln, Dorf im Warndt, Emmersweiler, Karlsbrunn, Naßweiler, St. Nikolaus

Gemeinde Kleinblittersdorf

Auersmacher, Kleinblittersdorf, Rilchingen-Hangweiler, Sitterswald, Bliesransbach

Stadt Püttlingen

Püttlingen

Gemeinde Quierschied

Quierschied

Gemeinde Riegelsberg

Riegelsberg, Walpershofen

Stadt Sulzbach/Saar

Sulzbach/Saar

Mittelstadt Völklingen

Völklingen, Lauterbach, Ludweiler-Warndt

Landkreis Saarlouis

Bous, Dillingen/Saar, Ensdorf, Lebach, Landsweiler, Knorscheid, Falscheid, Eidenborn, Nalbach, Rehlingen, Siersburg, Saarlouis, Saarwellingen, Schwalbach, Überherrn, Wadgassen, Werbeln, Hostenbach, Schaffhausen, Differten, Friedrichsweiler, Wallerfangen

Landkreis Merzig-Wadern

Merzig, Beckingen, Saarfels, Perl, Wadern-Niederlöstern

Landkreis St. Wendel

St. Wendel

Saarpfalz-Kreis

Bexbach-Mitte, Frankenholz, Kleinottweiler, Niederbexbach, Oberbexbach, Höchen
Blieskastel-Mitte (einschließlich Mimbach, Webenheim), Homburg, Einöd, Jägersburg, Kirrberg, Wörschweiler, Altstadt, Limbach, Kirkel-Neuhäusel, Mandelbachtal, St. Ingbert-Mitte, Rentrich, Rohrbach, Hassel, Oberwürzbach

Landkreis Neunkirchen

Neunkirchen, Furpach, Kohlhof, Ludwigsthal, Wellesweiler, Wiebelskirchen, Hangard, Münchwies, Eppelborn, Illingen, Hüttigweiler, Hirzweiler, Uchtelfangen, Welschbach, Wustweiler, Merchweiler, Ottweiler, Schiffweiler, Heiligenwald, Landsweiler-Reden, Stenweiler, Spiesen-Elversberg

Quelle Karte: https://d-maps.com/carte.php?num_car=27414&lang=de

Stand: Dezember 2021

Ohne Gewähr

Ergänzung des Beispiels durch eine KfW Förderung

BEG: Bundesförderung für effiziente Gebäude

Förderung bei Erreichen einer Effizienzstufe:

- Wohngebäude – Zuschuss (461)

Hauskonstellation:

Effizienzhaus 40 EE (Erneuerbare-Energien-Klasse)



Musterhaus

Bedingungen zur Beispielrechnung: (Zuschuss)

- Zwei abgeschlossene Wohneinheiten*
- Effizienzhaus 40 EE

Beispielrechnung:

- Baukosten je Wohneinheit 150.000,-- €

Förderbetrag für Effizienzhaus 40 EE:

- Zuschuss je Wohneinheit 22,50 % von 150.000,-- € = 33.750,-- €
- Zuschuss bei zwei Wohneinheiten 33.750,-- € x 2 Wohneinheiten = 67.500,-- €



*Zu einer Wohnung oder Wohneinheit gehört ein eigener Zugang, eine Küche bzw. Kochnische, Badezimmer und Toilette. Die Wohnung muss zur dauerhaften Wohnnutzung geeignet und bestimmt sein. Eine Einlieger-Wohnung zählt als separate Wohnung, wenn sie abgeschlossen ist. Beim Kauf berechnen wir den Förderhöchstbetrag je Wohneinheit gem. Kaufvertrag.

Quelle KfW

Ohne Gewähr

Ohne Gewähr

Stand: Dezember 2021

SIKB Förderprogramm (Beispielrechnung)

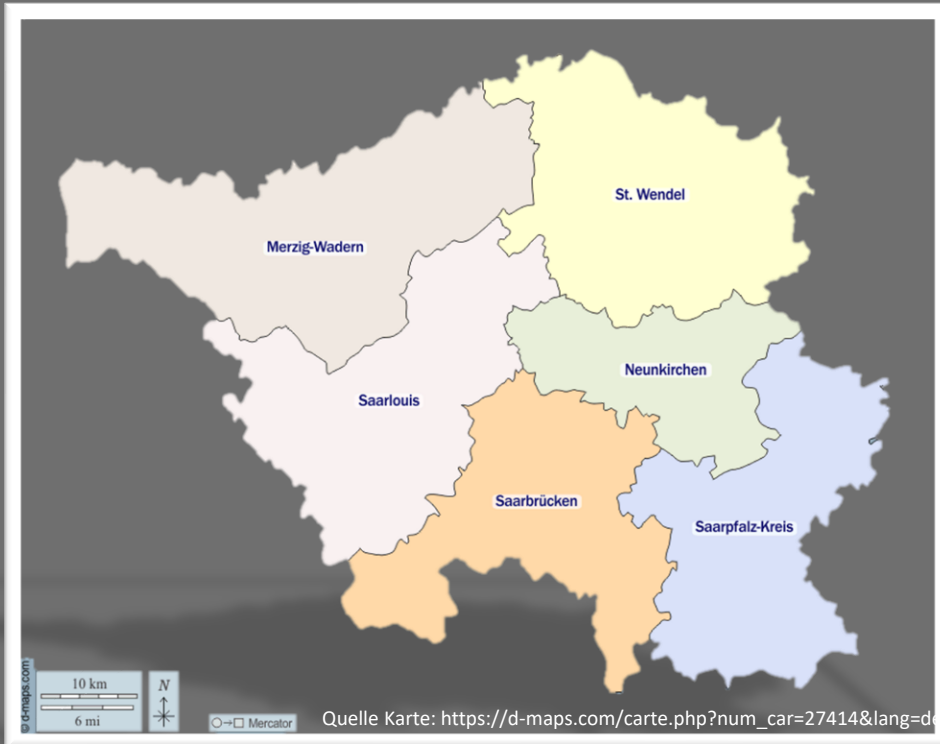
PROGRAMM:

Finanzierung von selbstgenutztem Wohneigentum

Normalprogramm

Gebietskulisse (s. Anlage Zielgebiete der Förderung)

„Gebiete mit erhöhtem Wohnungsbedarf“



Bedingungen zur Beispielrechnung: (Tilgungszuschuss)

- 4 Personen; 90 m^{2*}; 4 Zimmer; Küche, Nebenräume
- Jahreseinkommen gesamter Haushalt max. 76.000,-- €

Beispielrechnung:

- Baukosten der zwei Wohneinheiten ca. 300.000,-- €

Wohnflächennutzung der Familie:

- 77,34 m² Wohnfläche *
- 57,45 m² Terrasse 25 % anrechenbare Fläche 14,36 m^{2*}
- Wohnfläche gesamt: 91,70 m^{2*}

90 m² förderbare Fläche

Förderbetrag:

- 90 m^{2*} x 800,-- €/m² = 72.000,-- €
- Tilgungszuschuss bei zwei Kindern = 5 % je Kind
10 % von 72.000,-- € = 7.200,-- €

Analog o.g. Rechnung in Gebieten mit erhöhtem Wohnungsbedarf: (siehe Gebietskulisse)

- Förderbetrag: 90m^{2*} x 1.300,-- €/m² = 117.000,--€
- Tilgungszuschuss: 10 % von 117.000,-- € = 11.700,-- €

*Berechnung nach Wohnflächenverordnung



Zusammenfassung Fördermaßnahmen der SIKB und Fördermaßnahmen der KfW

Hier: Tilgungszuschuss (SIKB) und Zuschuss – 461 (KfW)



Link: www.sikb.de/wohnbau

Allgemeine Info zu wohnwirtschaftlichen Vorhaben

Link: www.sikb.de/bauen

Fördermöglichkeiten für Neubauvorhaben

Gesamtförderung der Maßnahme
Maximale Förderhöchstgrenze: 60 %